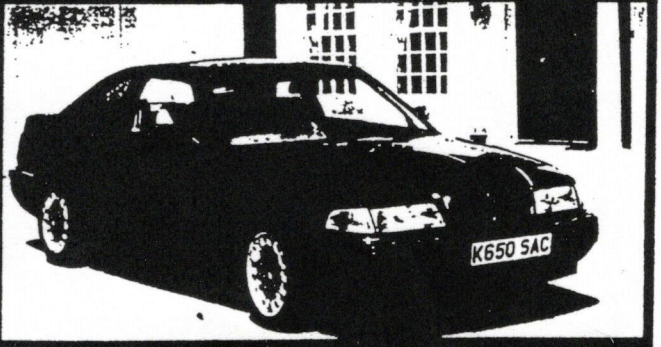
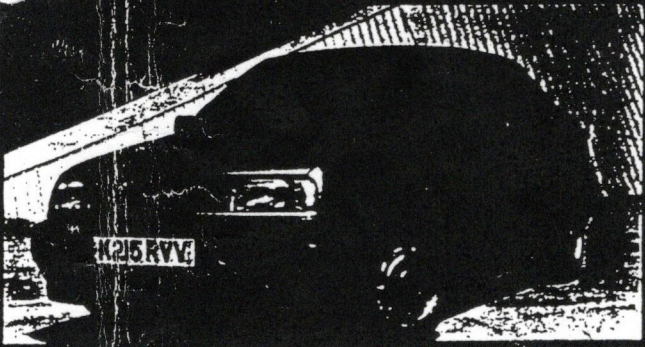


Autodata

Testwerte

1993

**Technische Daten
Einstellbedingungen
Montagehinweise**



Pkw und Transporter
1984-93



1	ADB č.	
2	Typ vozidla	
3		
4		
5	Zvláštní vybavení pro:	
6	Rok výroby:	
7	Motor	kód
8	Počet válců	typ
9	Zdvihový objem (pro urč.daně ve SRN)	cm ³
10	Kompresní poměr	:1
11	Výkon motoru	kW(DIN KS)min ⁻¹
12		kW(DIN KS)min ⁻¹
13	Bezolovnatý benzin	<input type="radio"/> ano <input type="radio"/> ne
14	Minimální oktanové číslo	OČ
15	Zapalování	druh konstrukce
16		typ
17	Zapalovací cívka	výrobce
18		typ
19	Minimální napětí mezi svorkou 15 a ukostřením + s předřadným odporem	V
20	Předřadný odpor	ohmů
21	Odpor primárního vinutí	ohmů
22	Odpor sekundárního vinutí	ohmů
23	Rozdělovač zapalování/Rídící jednotka	výrobce
24		typ
25	Vzdálenost kontaktů (odtrh)	mm
26	Úhel sepnutí	°(%)
27	Pořadí zapalování	
28	Zvláštní podmínky pro seřízení	<input type="checkbox"/> ano <input type="radio"/> ne
29	Bod zážehu	<input type="radio"/> bez podtl. + s podtlakem
30	Základní nastavení - před HÚ	°klik.hř./min ⁻¹
31		°klik.hř./min ⁻¹
32	Nastavení odstředivého regulátoru	°klik.hř./min ⁻¹
33	<div style="border: 1px solid black; padding: 2px;"> a = bez podtlaku a základního nastavení b = bez podtlaku, se základním nastavením c = s podtlakem a základním nastavením </div>	
34		
35		
36	Nastavení podtlakového regulátoru	+ kladné <input type="radio"/> záp.
37	Rozsah	°klik.hř.
38	Začátek	mbar
39	Konec	mbar
40	Palivový systém	druh konstrukce
41	Karburátor/Vstřikování	výrobce
42		typ
43	Otáčky běhu naprázdno	min ⁻¹
44	1	min ⁻¹
45	Obsah CO při volnob.ot.	obj. %
46		obj. %
47	HC-směrné číslo při volnob.ot.	ppm
48		ppm
49	CO ₂ -směrné číslo při volnob.ot.	obj. %
50	O ₂ -směrné číslo při volnob.ot.	obj. %
51	Minimální teplota oleje při testu CO	°C
52	Zvýšené ot. volnoběhu - mech.převodovka/ aut.	min ⁻¹
53	Pracovní tlak palivového čerpadla	bar
54	Tlak v systému bez podtlaku + s podtlakem	bar

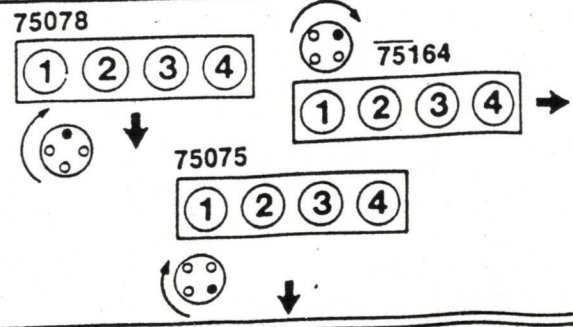
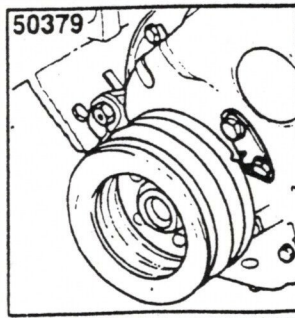
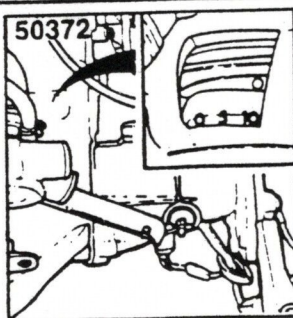
Motoristická literatura

DESMO MOTOR SHOP
spol. s r.o.

Jugoslávská 39
613 00 Brno
tel.: 05/ 57 06 66
fax: 05/ 4321 9082

Technické hodnoty vozidel, vydání 1993

		1199	2826	2731	1201	2735
1 ADB No:		900E	Citivan	Ducato	Ducato	Ducato
2 Fahrzeugtyp					2000	
3						
4						
5 Speziell ausgerüstet für:						
6 Baujahr		1982-87	1987-90	1985-93	1982-85	1985-93
7 Motor	Code	100GF,000	146 A6,000	169 B (XM7T)	XN1T	170 B (XN1T)
8 Zylinderzahl	Typ	4/OHC	4/OHV	4/OHV	4/OHV	4/OHV
9 Hubraum effektiv (Steuer-D)	cm ³	903 (896)	1116 (1108)	1796 (1788)	1971 (1957)	1971 (1957)
10 Verdichtung	:1	7,9	9,35	7,5	8,0	8,0
11 Motorleistung	KW (DIN PS) min ⁻¹	43 (58) 5500	26 (35) 4800	49 (67) 5000	57 (78) 5000	55 (75) 5000
12	KW (DIN PS) min ⁻¹	-	-	-	-	-
13 Bleifrei-Tauglichkeit	● ja ○ nein	●	●	●	●	●
14 Mindestoktanzahl	ROZ	95	95	91	91	91
15 Zündsystem	Bauart	Trans-i	CB	Trans-i	CB	Trans-i
16	Typ	SZ	TSZ-i	TSZ-i	SZ	TSZ-i
17 Zündspule	Hersteller	Marelli	Marelli	Bosch	Ducellier	Bosch
18	Typ	BAE 506A	BE200B	0 221 122 347	520019	0 221 122 347
19 Mindestspannung zw. Kl.15 u. Masse + mit ○ ohne Vorwiderstand	V	-	-	-	5,9+	-
20 Vorwiderstand	Ω	-	-	-	0,7	-
21 Primärwiderstand	Ω	0,75-0,92	3,1-3,4	0,63-0,79	1,32	0,63-0,79
22 Sekundärwiderstand	Ω	6750-8250	3330-4070	-	6500	-
23 Zündverteiler / Steuergerät	Hersteller	Marelli	Marelli	Bosch	Ducellier	Bosch
24	Typ	SE100 HXY	S 118 CA	0 237 002 093	525303A	0 237 002 093
25 Unterbrecherabstand/Luftspalt	mm	0,45	-	-	0,4	-
26 Schließwinkel	°(%)	-	57-63 (63-70)	-	55-59 (61-66)	-
27 Zündfolge		1-3-4-2	1-3-4-2	1-3-4-2	1-3-4-2	1-3-4-2
28 Einstellvoraussetzungen	■ ja ○ keine	○	○	○	○	○
29 Zündzeitpunkt	○ ohne + mit Unterdruck	-	o	-	o	-
30 Grundeinstellung - vor OT	*KW/min ⁻¹	5-7/800	10/800	10/800	10/800	10/800
31	*KW/min ⁻¹	-	-	-	-	-
32 Zündverstellung	*KW/min ⁻¹	a	a	b	a	-
33 a = ohne Unterdruck u. ohne Grundeinstellung		4-6/1500	0-2/1400	24±2/3000	0-2/1400	24±2/3000
34 b = ohne Unterdruck, mit Grundeinstellung		7-11/3000	16/2350	36±2/5000	14-18/3000	36±2/5000
35 c = mit Unterdruck u. mit Grundeinstellung		26-30/4200	20-24/5200	-	24-28/5000	-
36 Unterdruckverstellung	+ früh ○ spät	+	-	+	+	+
37 Bereich	*KW	-	12-16	18-22	18-22	18-22
38 Beginn	mbar	-	133	-	133	-
39 Ende	mbar	400	-	400	400	400
40 Kraftstoffsystem	Bauart	Carb-2V	Carb-FJ	Carb-FJ	Carb-FJ	Carb-FJ
41 Vergaser/Einspritzung	Hersteller	Weber	Weber	Solex	Solex	Solex
42	Typ	30/32 DMTE	30ICF 21/250	34PBISA16	34PBISA	34PBISA16
43	min ⁻¹	800±50	800-900	800-850	750-800	800-850
44	min ⁻¹	-	-	-	-	-
45 CO-Gehalt bei Leerlauf	Vol. % CO	1,0±0,5	2-3	0,5-2,5	0,5-2,5	0,5-2,5
46	Vol. % CO	-	-	-	-	-
47 HC-Richtwert bei Leerlauf	ppm HC	300	300	300	300	300
48	ppm HC	-	-	-	-	-
49 CO ₂ - Richtwert bei Leerlauf	Vol. % CO ₂	13-16	13-16	13-16	13-16	13-16
50 O ₂ - Richtwert bei Leerlauf	Vol. % O ₂	0,5-2,0	0,5-2,0	0,5-2,0	0,5-2,0	0,5-2,0
51 Öltemperatur bei CO-Test	°C	60	60	60	60	60
52 Schnelleerlauf Schaltgetr./Autom.	min ⁻¹	-	-	-	-	-
53 Kraftstoffpumpenförderdruck	bar	0,18	-	0,25	0,25/2000	0,25
54 Systemdruck ohne Unterdruck + mit Unterdr.	bar	-	-	-	-	-



		624	539	538	2729	2727
1	ADB No:	230E	230E/TE	230E/TE	230CE	230CE
2	Fahrzeugtyp	(124)	(124)	(124)	(124)	(124)
3						
4			Kat	RUF	RUF/Kat	
5	Speziell ausgerüstet für:					
6	Baujahr	1985-86	1985-88	1985-88	1987-88	1987-92
7	Motor	Code 102,982	102,982	102,982	102,982	102,982
8	Zylinderzahl	Typ 4/OHC	4/OHC	4/OHC	4/OHC	4/OHC
9	Hubraum effektiv (Steuer-D)	cm ³ 2298 (2276)	2298 (2276)	2298 (2276)	2298 (2276)	2298 (2276)
10	Verdichtung	:l 9,0	9,0	9,0	9,0	9,0
11	Motorleistung	kW (DIN PS) min ⁻¹ 100 (136) 5100	97 (132) 5100	100 (136) 5100	100 (136) 5100	100 (136) 5100
12		kW (DIN PS) min ⁻¹ -	-	-	Kat=97(132)	-
13	Bleifrei-Tauglichkeit	● ja ○ nein ●	●	●	●	●
14	Mindestoktanzahl	ROZ 98/95	S=95/N=91	S=95/N=91	S=95/N=91	98/95
15	Zündsystem	Bauart Trans-i	Map-i	Map-i	Map-i	Trans-i
16		Typ TSZ-i	EZL	EZL	EZL	TSZ-i
17	Zündspule	Hersteller Bosch	Bosch	Bosch	Bosch	Bosch
18		Typ 0 221 118 307	0 221 501 007	0 221 501 007	0 221 501 007	0 221 118 307
19	Mindestspannung zw. Kl.15 u. Masse + mit ○ ohne Vorwiderstand	V 12 o	11,5-13,5 o	11,5-13,5 o	12 o	-
20	Vorwiderstand	Ω -	-	-	0,3-0,6	0,5-0,9
21	Primärwiderstand	Ω 0,7	0,3-0,6	0,3-0,6	8000-13000	8000-13000
22	Sekundärwiderstand	Ω 6000-16000	8000-13000	8000-13000	8000-13000	8000-13000
23	Zündverteiler/Steuergerät	Hersteller Bosch	Bosch	Bosch	Bosch	Bosch
24		Typ 0 237 002 105	0 227 400 526	0 227 400 526	0 237 523 004	0 237 002 105
25	Unterbrecherabstand/Luftspalt	mm -	-	-	-	-
26	Schließwinkel	° (%) -	-	-	-	-
27	Zündfolge	1-3-4-2	1-3-4-2	1-3-4-2	1-3-4-2	1-3-4-2
28	Einstelvvoraussetzungen	■ ja ○ keine ○	○	○	○	○
29	Zündzeitpunkt	o ohne + mit Unterdruck o	+	+	+	o
30	Grundeinstellung - vor OT	*KW/min ⁻¹ 32±1/4500	8-12/750	8-12/750	8-12/700	32±1/4500
31		*KW/min ⁻¹ 95=27/4500	-	-	-	95=27/4500
32	Zündverstellung	*KW/min ⁻¹ b	b/c	b/c	b/c	b
33		15±3/750	39-43/3200 c	39-43/3200 c	39-43/3200 c	12-18/700
34		18-22/1500	S=27±2/3200 b	S=27±2/3200 b	S=27±2/3200 b	18-22/1500
35		26-30/3000	N=21±2/3200 b	N=21±2/3200 b	N=21±2/3200 b	26-30/3000
36	Unterdruckverstellung	+ früh ○ spät +	-	-	-	+
37	Bereich	*KW 8-12/4500	-	-	-	8-12/4500
38	Beginn	mbar -	-	-	-	-
39	Ende	mbar -	-	-	-	-
40	Kraftstoffsystem	Bauart FI-MP	FI-MP	FI-MP	FI-MP	FI-MP
41	Bergaser/Einspritzung	Hersteller Bosch	Bosch	Bosch	Bosch	Bosch
42		Typ KE-Jetronic	KE-Jetronic	KE-Jetronic	KE-Jetronic	KE-Jetronic
43	Leerlaufdrehzahl	min ⁻¹ 750±50 Δ	700-800	700-800 Δ	700-800 Δ	700-800 Δ
44	Leerlaufdrehzahl - nur Automatik	min ⁻¹ -	-	-	-	-
45	CO-Gehalt bei Leerlauf	Vol. % CO 1±0,5	0,5 Max	1±0,5	1±0,5	1±0,5
46		Vol. % CO -	-	-	Kat=0,5 Max	-
47	HC-Richtwert bei Leerlauf	ppm HC 300	100	300	300	300
48		ppm HC -	-	-	Kat=100	-
49	CO ₂ - Richtwert bei Leerlauf	Vol. % CO ₂ 13-16	14,5-16	13-16	13-16	13-16
50	O ₂ - Richtwert bei Leerlauf	Vol. % O ₂ 0,5-2,0	0,1-0,5	0,5-2,0	0,5-2,0	0,5-2,0
51	Öltemperatur bei CO-Test	°C 60-80	60-80	60-80	60-80	60-80
52	Schnelleerlauf Schaltgetr./Autom.	min ⁻¹ -	-	-	-	-
53	Kraftstoffpumpenförderdruck	bar -	-	-	-	-
54	Systemdruck ohne Unterdruck + mit Unterdr.	bar 5,3-5,5 +	5,3-5,5 +	5,3-5,5 +	5,3-5,5 +	5,3-5,5 +



75173

