

# Školenie technikov PEK

2026

Téma : Informačný systém AISEK a IT.

Pravidelná

Admin. počas lehoty

Admin. mimo lehoty

Opakovaná - P

Opakovaná - APL

Hodnotenie kontroly:	VYHOVUJE
Kontrola identifikačných údajov:	VYHOVUJE
Vizuálna kontrola:	VYHOVUJE
Meranie emisií:	VYHOVUJE

Opakovaná - PZP

Kontrola PZP

A

Ľahké chyby

Sposobilý

B

Vážne chyby

Dočasne sposobilý

C

Nebezpečné chyby

Nesposobilý

C

PZP

A

Ľahké chyby

C

PZP

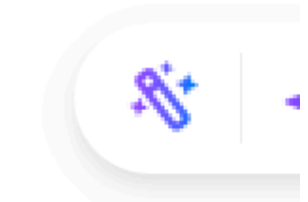
Nesposobilý

Opakovaná - PZP



Sposobilý

PZP



# STORNO Protokolu

1. Príjem | 2. Prevzatie technikom | 3. Meranie | 4. Uzavretie | 5. Tlač

5. Tlač: 0000-000-05572-200226-111051

+ Kontrola vozidla: NRSEK15 | TMBAEA300P0598937

- Priradenie tlačív

Protokol: SKV123952

Číslo protokolu: SKV123952

+ Vrátanie alebo znehodnotenie tlačiva

Osvedčenie: SKV123827

Číslo osvedčenia: SKV123827

+ Vrátanie alebo znehodnotenie tlačiva

+ Kontrolná nálepka

+ Dolpnenie ďalších záznamov

+ Platba

Stornovať kontrolu

5349 !!!

**Upozornenie**

Vstupom do karty '4.Uzavretie' sa z uzavretej kontroly stane rozpracovaná kontrola. Zároveň táto kontrola bude **stornovaná v systéme JISCD**.

Chcete pokračovať?

Áno Nie

Nerob STORNO !!!

## Upozornenie



Vstupom do karty '4.Uzavretie' sa z **uzavretej** kontroly stane **rozpracovaná** kontrola. Zároveň táto kontrola bude **stornovaná v systéme JISCD**.

Chcete pokračovať?

Áno

Nie

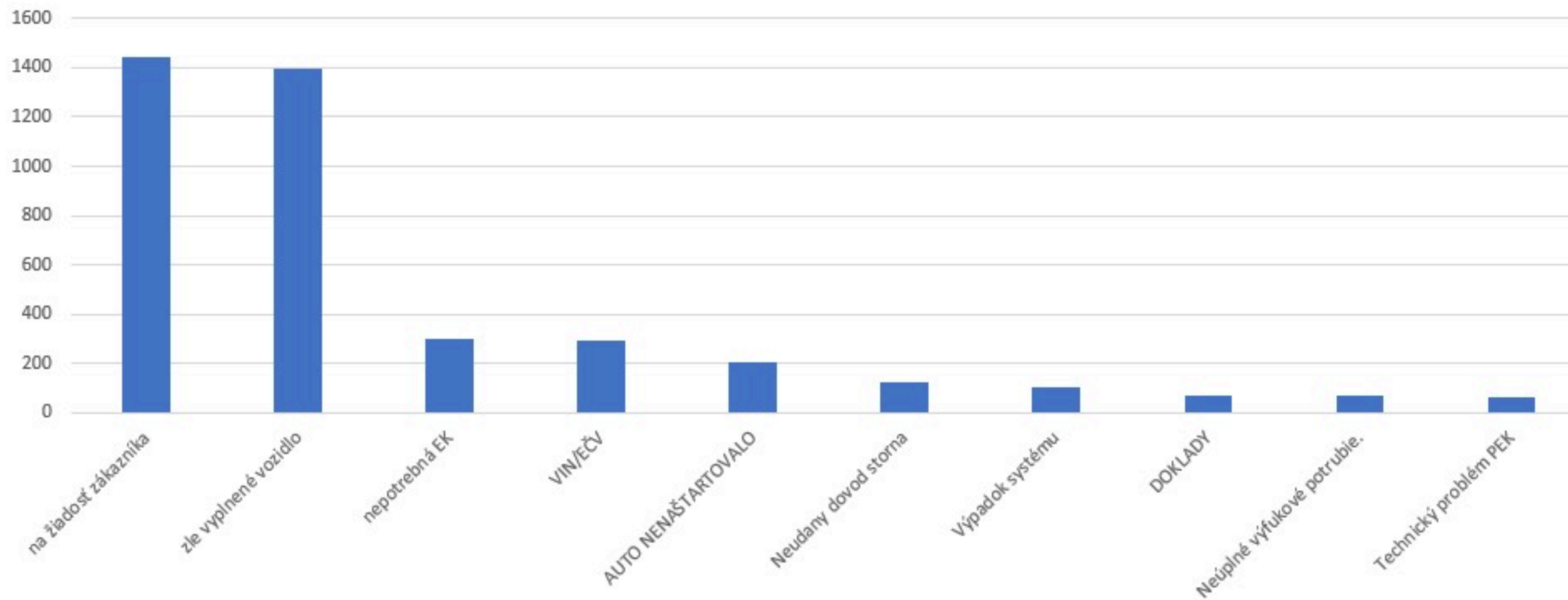
## KOD: 500



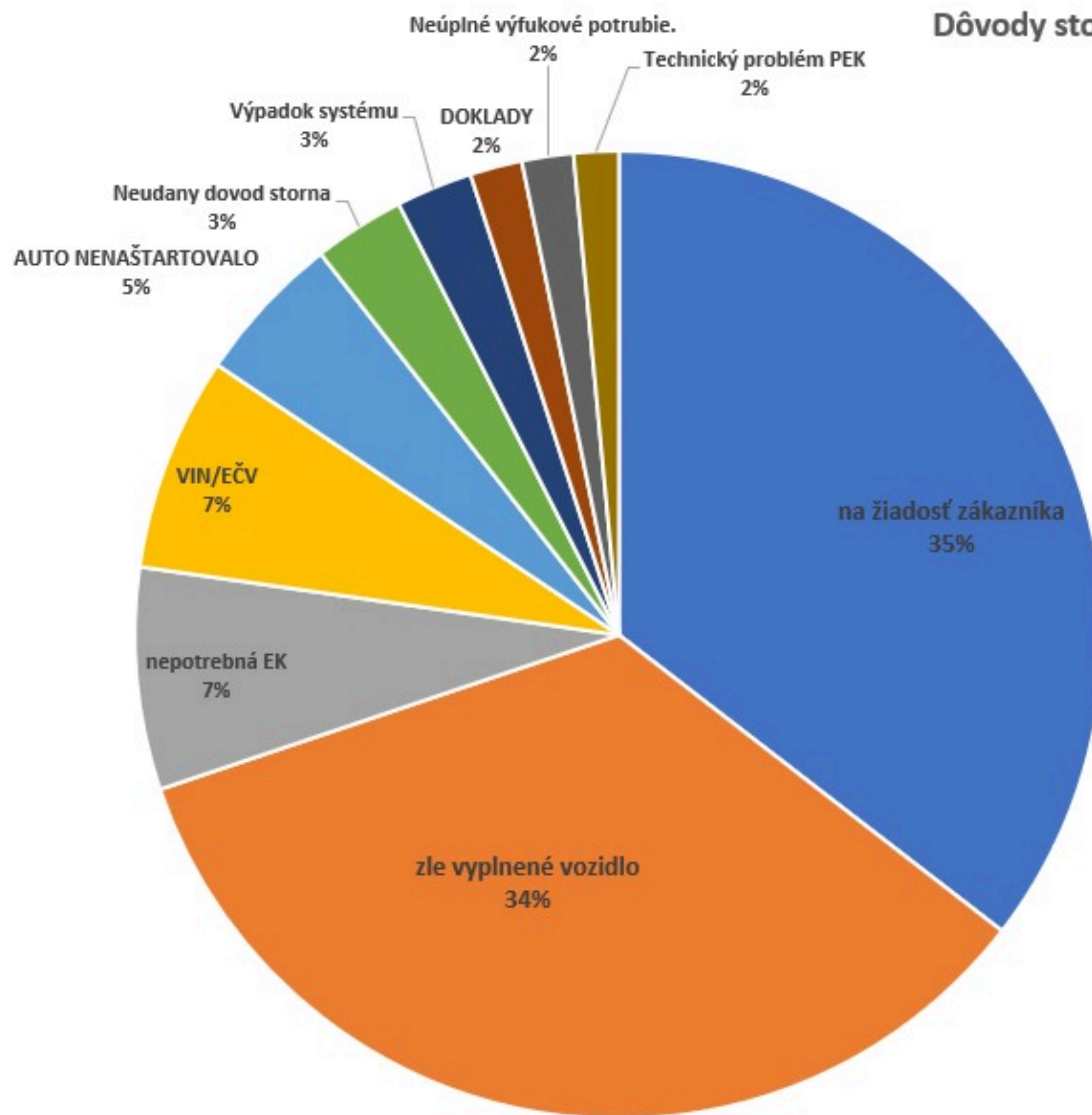
Nie je povolené vykonať zmenu stavu uzavretej kontroly. Na kontrole sú priradené tlačivá: Protokol-SKV123952, Osvedčenie-SKV123827.

OK

## Dôvody storno protokolov



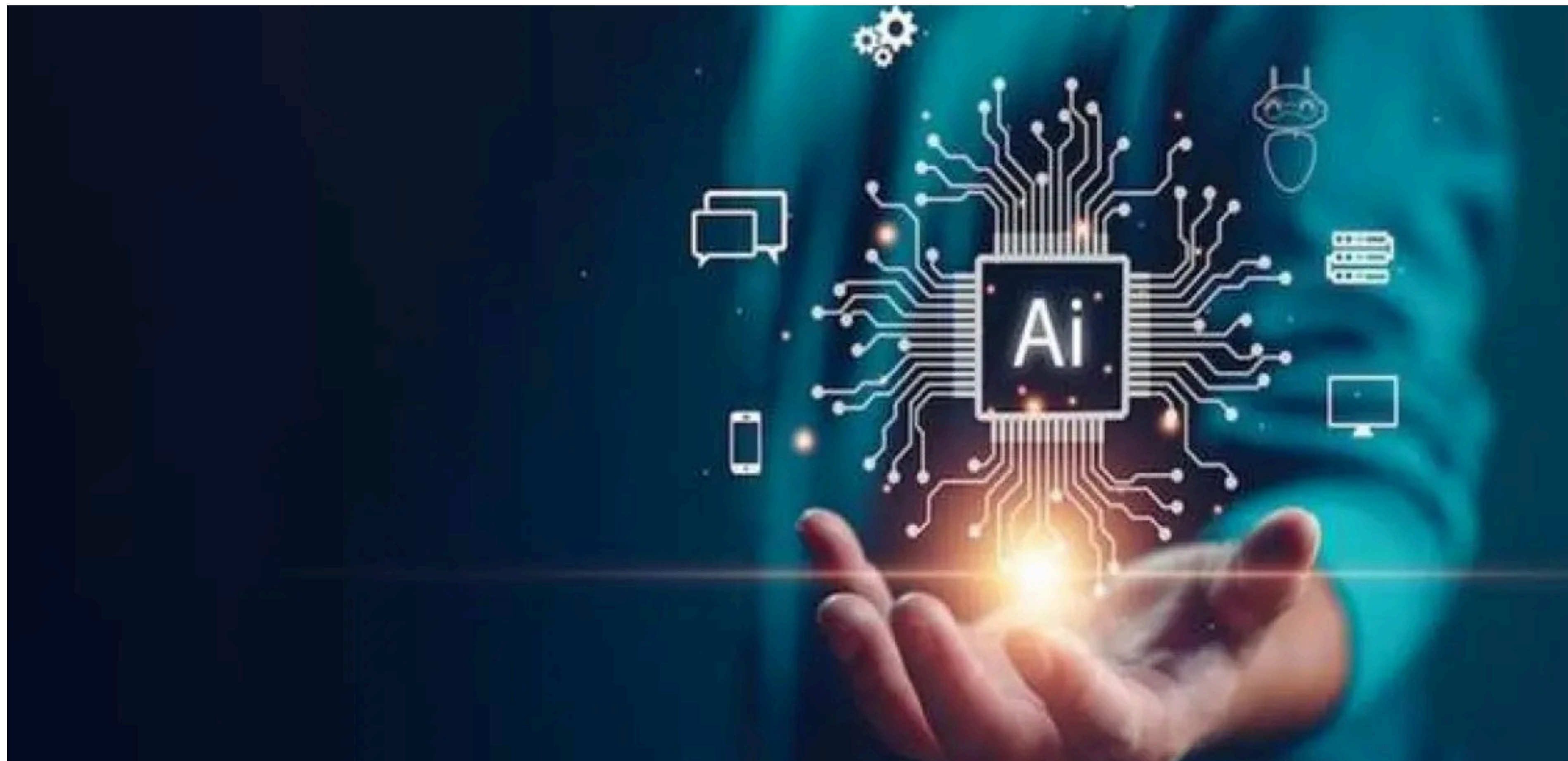
## Dôvody storno protokolov



# Bezpečnost AISEK

- Úroveň bezpečnosti
- Zranitelnost externých systémů
- Nutnost nových technologií





**ANO alebo NIE ?**

TO je OTÁZKA

**G4LD ???**

Motor **G4LD** je označenie benzínového (**petrol**) motoru s **turbo preplňovaním** od **Hyundaia a Kie**, ktorý sa používa v menších kompaktných modeloch týchto značiek. Tento motor je relatívne moderný a patrí do rodiny benzínových prepíňaných motorov s priamym vstrekovaním paliva. [en.17vin.com +1](#)

#### Základné technické údaje

- **Kód motora:** G4LD
- **Typ paliva:** benzín (petrol)
- **Konfigurácia:** radový 4-valec (R4), **16 ventilov**, DOHC
- **Objem:** 1,353 cm<sup>3</sup> (1.4 l)
- **Preplňovanie:** turbo (T-GDI – turbo s priamym vstrekovaním)
- **Výkon:** ~130–140 k (96–103 kW)
- **Krútiaci moment:** ~212–242 Nm
- **Pohon:** predné kolesá (FWD)
- **Normy emisií:** Euro 6 (u novších verzií) [Motorinsel +1](#)

Motor má hliníkový blok aj hlavu, priamy vstrekovací systém paliva a štandardne používa **rozvodový reťaz**. [cgauto.en.made-i...](#)



✓ **Výkonný pre svoju veľkosť** – vďaka turbu dáva 140 k a slušný krútiaci moment pre každodenné jazdenie. [Motorinsel](#)

✓ **Úsporný na benzín** – pri primeranej jazde môže byť relatívne ekonomický (v kombinovanom cykle).

[cgauto.en.made-i...](#)

✓ **Moderna technológia** – priamy vstrek, CVVT (variabilné časovanie ventilov), reťazový rozvod.

[cgauto.en.made-i...](#)

### ⚠ **Spôľahlivosť a životnosť**

Motor je všeobecne považovaný za **dostačujúci a relatívne spoľahlivý**, ak sa dodržiava pravidelná údržba (výmenné intervaly oleja, filtrov atď.). Viacerí majitelia udávajú, že pri dobrej starostlivosti môže motor bez väčších problémov dosiahnuť **200 000 km a viac**. [Motor evolution CZ](#)

Potenciálne problémy nie sú veľmi časté, ale ako pri každom prepíňanom motore je dôležité monitorovať systém turba a kvalitu oleja.

---

Ak chceš, môžem ti napísať aj **konkrétne modely áut a roky**, kde je tento motor presne osadený – alebo **bežné závady a náklady na údržbu**.

   [Zdroje](#)

Motor G4LD je typ motora, ktorý sa spomína v Metodickom usmernení Technickej služby emisnej kontroly č. 3005/2022.

Toto usmernenie sa týka vozidla **HYUNDAI I 30** s týmto typom motora a upravuje **zjednodušenie merania emisií pri zvýšených otáčkach**. Na základe technických informácií získaných od pracovísk emisných kontrol, technická služba emisnej kontroly odporúča počas merania pri zvýšených otáčkach **vypnúť ECO mód prevádzky vozidla**.

Zdroje:

- [3005\\_G4LD](#)

Motor typu BYT (alebo BZB) je zážihový motor, ktorý sa nachádza vo vozidlách značiek AUDI, SEAT, ŠKODA a VOLKSWAGEN.

Kľúčové informácie o tomto motore v kontexte emisnej kontroly:

- **Lambda sonda:** Vozidlá s týmto typom motora nie sú vybavené regulačnou (riadiacou) lambda sondou. Táto sonda bola nahradená dátovou mapou v riadiacej jednotke vozidla.
- **Kontrola prípravy zmesi:** Z dôvodu absencie regulačnej lambda sondy nie je možné vykonať kontrolu riadenia prípravy zmesi.
- **Postup pri EK:** Pri výkone emisnej kontroly (EK) na takomto motore je potrebné použiť lambda sondu typu X. Použitie tejto sondy zaručuje vynechanie kontroly riadenia prípravy zmesi a následné korektné ukončenie merania.
- **Umiestnenie sondy:** Tieto motory majú ponechanú iba jednu monitorovaciu skokovú lambda sondu, ktorá je umiestnená medzi predkatalyzátorom a hlavným katalyzátorom.
- **Administratívny postup:** V automatizovanom informačnom systéme je pre tento druh lambda sondy vytvorený predpis. Jeho použitie nie je viazané na požiadanie o „špecifický postup“, ale na zaznačenie čísla metodického usmernenia (č. 5004/2020) do ďalších záznamov elektronického protokolu v súlade s metodickým postupom 02/2020.

Tieto postupy sú upravené Metodickým usmernením Technickej služby emisnej kontroly č. 5004/2020, ktoré nadobudlo účinnosť 01.02.2020.

Zdroje:

- [5004 BYT](#)

Motor K4J je typ motora, ktorý sa nachádza vo vozidlách značiek DACIA, NISSAN a RENAULT.

V súvislosti s týmto typom motora (vrátane variantov K4J 700, K4J 712, K4J 730, K4J 732, K4J 740, K4J A7) sa často vyskytuje problém s nemožnosťou nadviazania komunikácie so systémom OBD počas emisnej kontroly.

Z tohto dôvodu bolo vydané Metodické usmernenie Technickej služby emisnej kontroly č. 4008/2020, ktoré umožňuje zmeniť emisný systém vozidla zo systému R-KAT OBD na emisný systém R-KAT. Použitie tohto usmernenia nie je viazané na požiadanie o „špecifický postup“, ale vyžaduje zaznačenie čísla metodického usmernenia do ďalších záznamov elektronického protokolu v súlade s metodickým postupom 02/2020.

Zdroje:

- [4008\\_K4J](#)

Ďakujem za pozornosť.

