



# ŠTATISTIKY EMISNÝCH KONTROL ZA ROK 2012

## Emission Control Statistics 2012

Ing. Michal Varšava<sup>1</sup>

### Abstrakt

Od roku 2007, kedy bol v Slovenskej republike celoplošne zavedený jednotný automatizovaný informačný systém emisnej kontroly vozidiel, boli jeho prostredníctvom zozbierané údaje o niekoľkých miliónoch kontrol vozidiel. Údaje uložené v databáze systému tak tvoria dostatočne rozsiahly súbor dát na štatistickú analýzu. Predmetom príspevku sú vybrané štatistické výstupy z emisných kontrol vozidiel evidovaných v Slovenskej republike vykonaných v roku 2012.

**Kľúčové slová** Štatistika, informačný systém, emisné kontroly, nespôsobilosť, 2012

### Abstract

Since 2007, when was introduced unified automated information system for vehicle emission control in the Slovak Republic, were collected by the data of several million vehicle checks. The data stored in the database system to form a large enough data set for statistical analysis. Post subject statistical outputs are selected from of emission controls on vehicles registered in the Slovak Republic, carried out in 2012.

**Key words** Statistics, information system, emission control, disability, 2012

## 1. Úvod

Na výkon emisnej kontroly sa štatisticky môžeme pozrieť z viacerých uhlov. Veľmi zaujímavé pohľady na výkon emisnej kontroly sú už tradične z hľadiska hodnotenia pri emisnej kontrole, druhov emisných kontrol, resp. kategórií vozidiel podrobených emisnej kontrole. Ďalším veľmi zaujímavým uhlom pohľadu na výkon emisných kontrol je pohľad z hľadiska zastúpenia druhu paliva a emisného systému motorových vozidiel podrobených emisnej kontrole.

---

<sup>1</sup> Ing. Michal Varšava, S-EKA s.r.o., Poverená technická služba emisnej kontroly vozidiel, Kupecká 5, 949 01 NITRA, tel.: 037/6417 301, 0915 114556 email: [varsava@seka.sk](mailto:varsava@seka.sk)

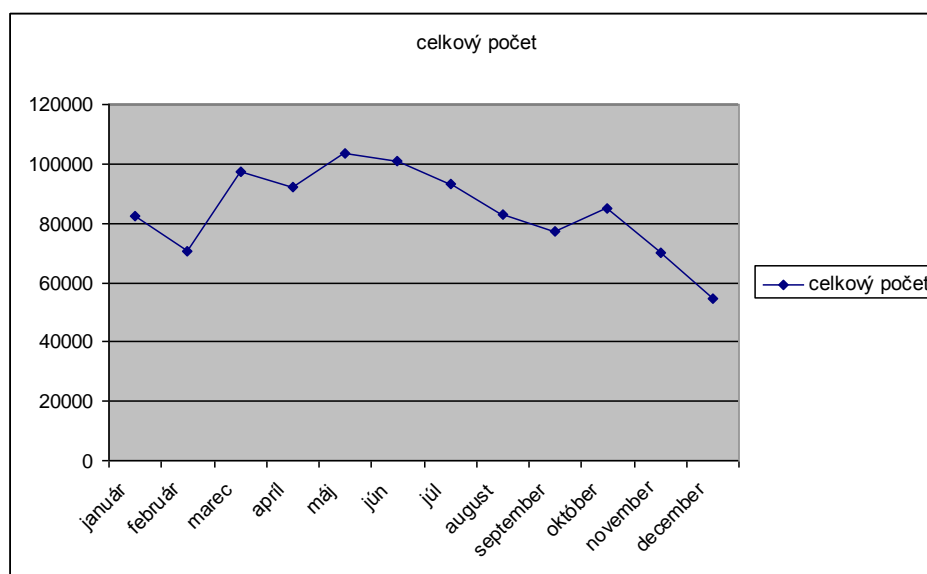
## 2. Štatistický prehľad výkonu emisných kontrol v roku 2012 z hľadiska hodnotenia pri emisnej kontrole.

Pri emisnej kontrole sú vozidlá hodnotené dvojstupňovo a to buď, ako spôsobilé na premávku na pozemných komunikáciách alebo ako nespôsobilé na premávku na pozemných komunikáciách. V roku 2012 bolo na pracoviskách emisných kontrol v Slovenskej republike vykonaných 1 009 938 emisných kontrol. Z uvedeného počtu vykonaných emisných kontrol bolo 1 003 204 vozidiel pri emisnej kontrole hodnotených ako spôsobilé na premávku na pozemných komunikáciách a 6 734 vozidiel hodnotených ako nespôsobilé na premávku na pozemných komunikáciách. Podrobný prehľad výkonu emisných kontrol v závislosti od hodnotenia vozidla pri emisnej kontrole v jednotlivých mesiacoch roku 2012 popisuje tabuľka č. 1 a graficky je znázornený na obrázkoch č. 1 až 3.

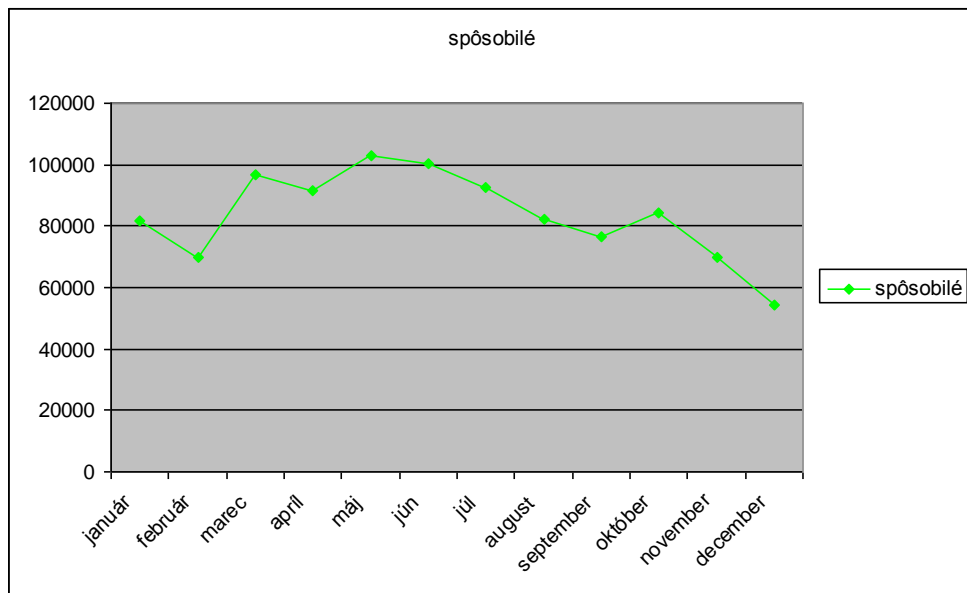
**Tabuľka č. 1** Prehľad vykonaných emisných kontrol na motorových vozidlách v jednotlivých mesiacoch roku 2012 v závislosti od hodnotenia.

EK	január	február	marec	apríl	máj	jún	júl	august	september	október	november	december
<b>celkový počet</b>	82507	70460	97252	92267	103692	101056	93126	82813	77262	84758	69960	54785
<b>spôsobilé</b>	81902	69898	96537	91602	102993	100350	92481	82237	76805	84304	69591	54504
<b>nespôsobilé</b>	605	562	715	665	699	706	645	576	457	454	369	281

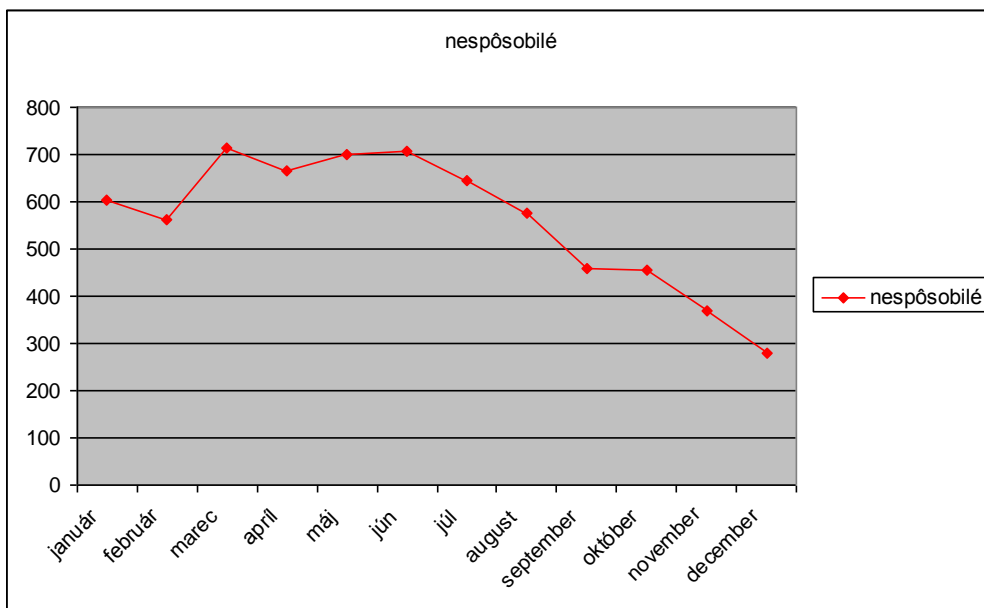
**Obr. č. 1** Celkový počet motorových vozidiel podrobených emisnej kontrole v jednotlivých mesiacoch roku 2012



**Obr. č. 2** Počty motorových vozidiel vyhodnotených pri emisnej kontrole v jednotlivých mesiacoch roku 2012 ako spôsobilé na premávku na pozemných komunikáciách.



**Obr. č. 3** Počty motorových vozidiel vyhodnotených pri emisnej kontrole v jednotlivých mesiacoch roku 2012 ako nespôsobilé na premávku na pozemných komunikáciách.



### 3. Štatistický prehľad výkonu emisných kontrol v roku 2012 v závislosti od druhu emisnej kontroly.

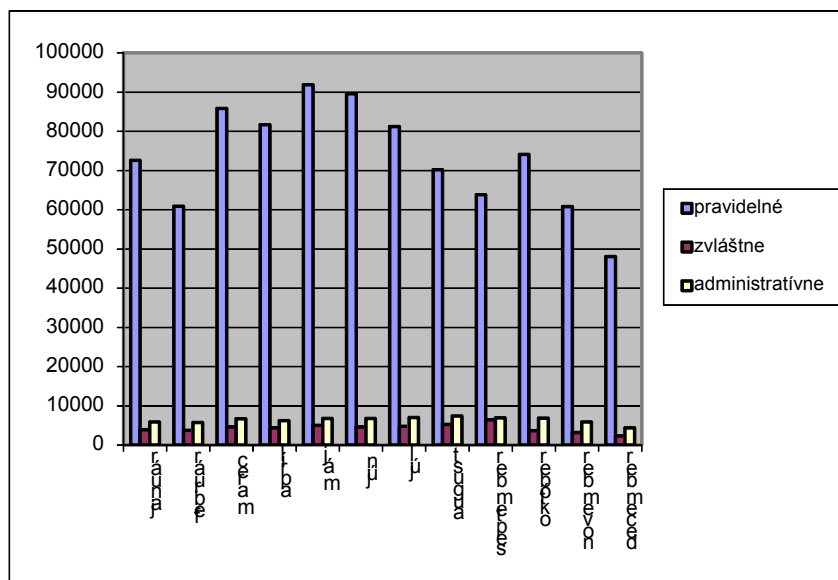
Základným druhom emisnej kontroly je emisná kontrola pravidelná, ktorej sa musí podrobiť každé evidované vozidlo v legislatívne ustanovených lehotách. Ďalším druhom emisnej

kontroly je emisná kontrola zvláštna, vykonávaná najmä v prípadoch, keď vozidlo podlieha emisnej kontrole a nie je evidované v evidencii vozidiel, napr. pri dovoze, zmene technického osvedčenia na osvedčenie o evidencii a pod.. Posledným známym druhom emisnej kontroly je emisná kontrola administratívna, vykonávaná na vozidle, ktoré už má platnú emisnú kontrolu a z nejakého dôvodu nedisponuje požadovanými dokladmi o emisnej kontrole (osvedčenie o emisnej kontrole a kontrolná nálepka), resp. ešte nepodlieha povinnej emisnej kontrole a prevádzkovateľ potrebuje doklady o emisnej kontrole.

**Tabuľka č. 2** Prehľad vykonaných emisných kontrol na motorových vozidlách v jednotlivých mesiacoch roku 2012 v závislosti od druhu kontroly

EK	január	február	marec	apríl	máj	jún	júl	august	september	október	november	december
pravidelná	72614	60907	85879	81668	91872	89614	81268	70209	63868	74170	60817	48097
zvláštna	3946	3762	4683	4396	5031	4651	4847	5296	6473	3726	3245	2315
administratívna	5947	5791	6690	6203	6789	6794	7011	7435	6921	6862	5898	4373

**Obr. č. 4** Prehľad vykonaných emisných kontrol na motorových vozidlách v jednotlivých mesiacoch roku 2012 v závislosti od druhu kontroly



V roku 2012 bolo emisnej kontrole pravidelnej podrobených 880 983 vozidiel, emisnej kontrole zvláštnej 52 344 vozidiel a emisnej kontrole administratívnej 76 611 vozidiel. Podrobný prehľad výkonu emisných kontrol v závislosti od druhu emisnej kontroly v jednotlivých mesiacoch roku 2012 popisuje tabuľka č. 2 a graficky je znázornený na obrázku č. 4.

#### 4. Štatistický prehľad výkonu emisných kontrol v roku 2012 v závislosti od kategórie vozidiel.

Emisnej kontrole v Slovenskej republike podliehajú vozidlá kategórie M, N a T. V roku 2012 bolo emisnej kontrole podrobených 844 759 vozidiel kategórie M, 154 805 vozidiel kategórie N a 10 348 vozidiel kategórie T. Podrobný prehľad výkonu emisných kontrol na jednotlivých kategóriách vozidiel v jednotlivých mesiacoch roku 2012 popisuje tabuľka č. 3.

**Tabuľka č. 3** Prehľad vykonaných emisných kontrol na motorových vozidlách v jednotlivých mesiacoch roku 2012 v závislosti od kategórie vozidiel

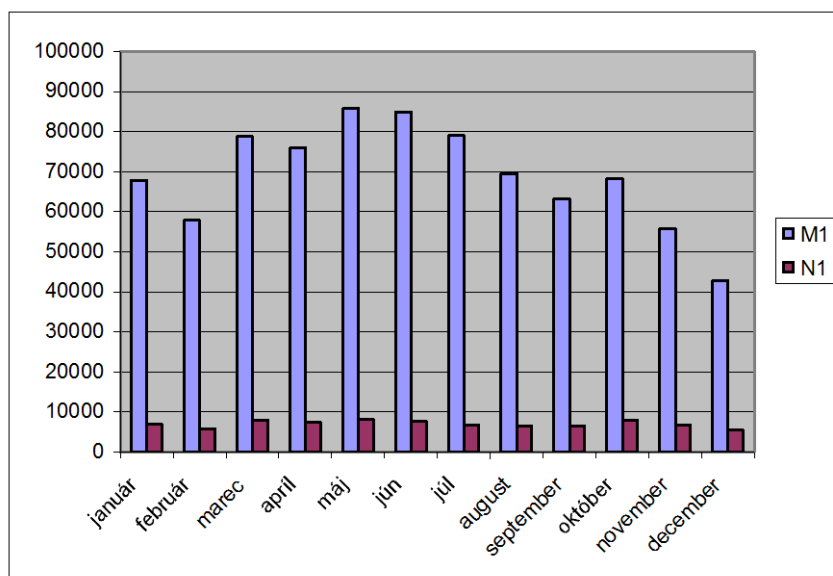
Kategória	január	február	marec	apríl	máj	jún	júl	august	september	október	november	december
M <sub>1</sub>	68389	58381	79453	76537	86438	85594	79696	70063	63700	68713	56164	43080
M <sub>2</sub>	45	47	74	66	73	67	42	48	58	62	53	33
M <sub>3</sub>	534	538	803	806	886	700	557	582	625	669	668	515
N <sub>1</sub>	7024	5914	8081	7532	8117	7622	6910	6542	6585	7993	6817	5531
N <sub>2</sub>	1726	1471	2443	2074	2380	2048	1711	1665	1791	1955	1614	1209
N <sub>3</sub>	4088	3385	5071	4247	4872	4212	3642	3423	4016	4690	3690	2714
T	695	723	1326	1002	924	812	563	486	487	676	954	1700

**Tabuľka č. 4** Prehľad vykonaných emisných kontrol na motorových vozidlách s hodnotením spôsobilé na premávku na pozemných komunikáciách v jednotlivých mesiacoch roku 2012 v závislosti od kategórie vozidiel.

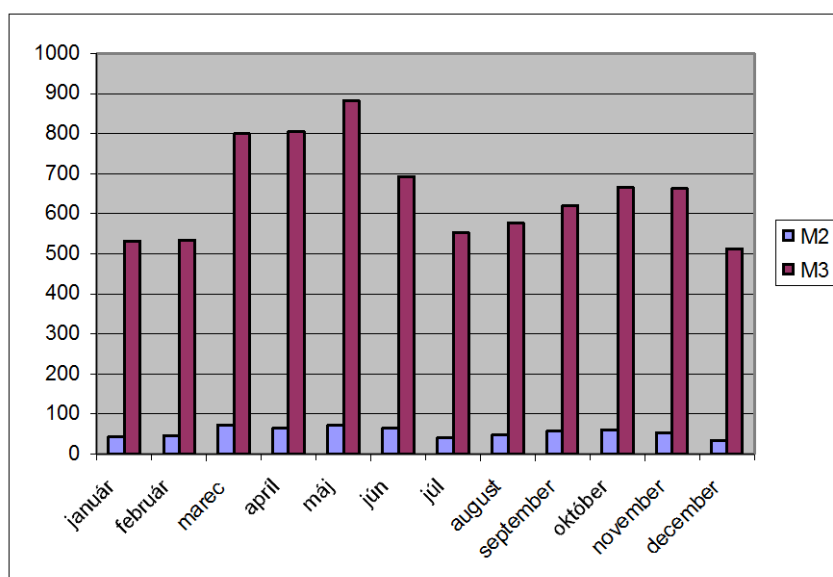
Kategória	január	február	marec	apríl	máj	jún	júl	august	september	október	november	december
M <sub>1</sub>	67849	57876	78830	75955	85810	84965	79121	69554	63304	68320	55839	42829
M <sub>2</sub>	44	47	73	66	72	66	42	48	58	62	53	33
M <sub>3</sub>	532	535	800	805	883	694	552	577	620	667	663	513
N <sub>1</sub>	6973	5875	8026	7479	8073	7568	6863	6497	6544	7945	6787	5515
N <sub>2</sub>	1722	1464	2433	2063	2376	2042	1705	1660	1785	1951	1611	1206
N <sub>3</sub>	4083	3383	5062	4234	4859	4208	3632	3413	4009	4686	3687	2707
T	693	717	1312	997	918	806	561	484	485	673	951	1698

Ako spôsobilých na premávku na pozemných komunikáciách bolo v roku 2012 vyhodnotených 838 757 vozidiel kategórie M, 154 126 vozidiel kategórie N a 10 295 vozidiel kategórie T. Podrobný prehľad spôsobilých vozidiel jednotlivých kategórií v jednotlivých mesiacoch roku 2012 popisuje tabuľka č. 4 a graficky ho zobrazujú obrázky č. 5 až 7.

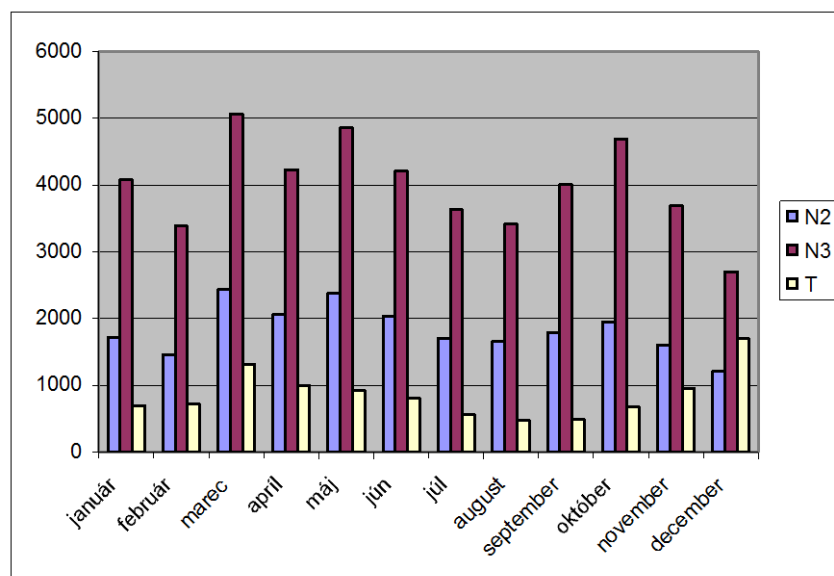
**Obr. č. 5** Prehľad počtov osobných a úžitkových vozidiel (kategórie M<sub>1</sub> a N<sub>1</sub>) vyhodnotených pri emisnej kontrole v jednotlivých mesiacoch roku 2012 ako spôsobilých na premávku na pozemných komunikáciách



**Obr. č. 6** Prehľad počtov autobusov (kategórie M<sub>2</sub> a M<sub>3</sub>) vyhodnotených pri emisnej kontrole v jednotlivých mesiacoch roku 2012 ako spôsobilých na premávku na pozemných komunikáciách



**Obr. č. 7** Prehľad počtov nákladných vozidiel a traktorov (kategórie N<sub>2</sub>, N<sub>3</sub> a T) vyhodnotených pri emisnej kontrole v jednotlivých mesiacoch roku 2012 ako spôsobilých na premávku na pozemných komunikáciách

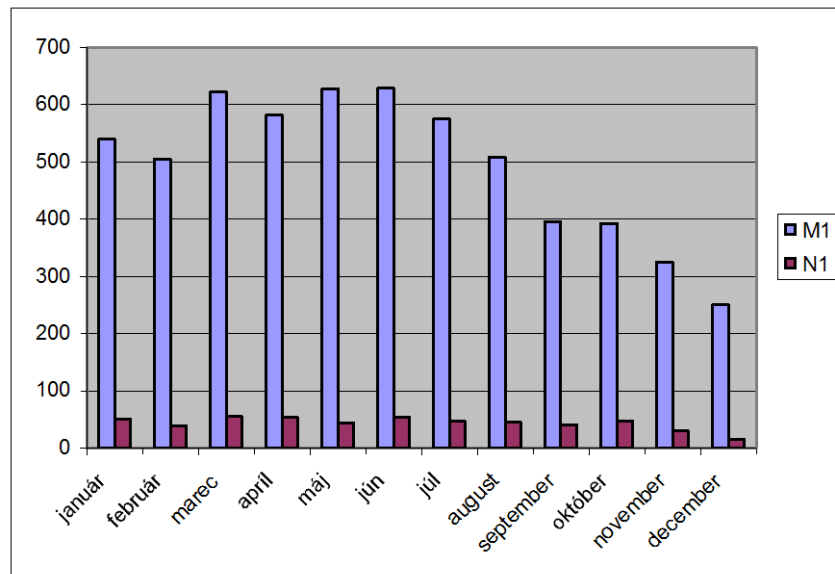


Hodnotením nespôsobilé na premávku na pozemných komunikáciách bolo v roku 2012 vyhodnotených 6002 vozidiel kategórie M, 679 vozidiel kategórie N a 53 vozidiel kategórie T. Podrobný prehľad nespôsobilých vozidiel jednotlivých kategórií v jednotlivých mesiacoch roku 2012 popisuje tabuľka č. 5 a graficky ho zobrazujú obrázky č. 8 až 10.

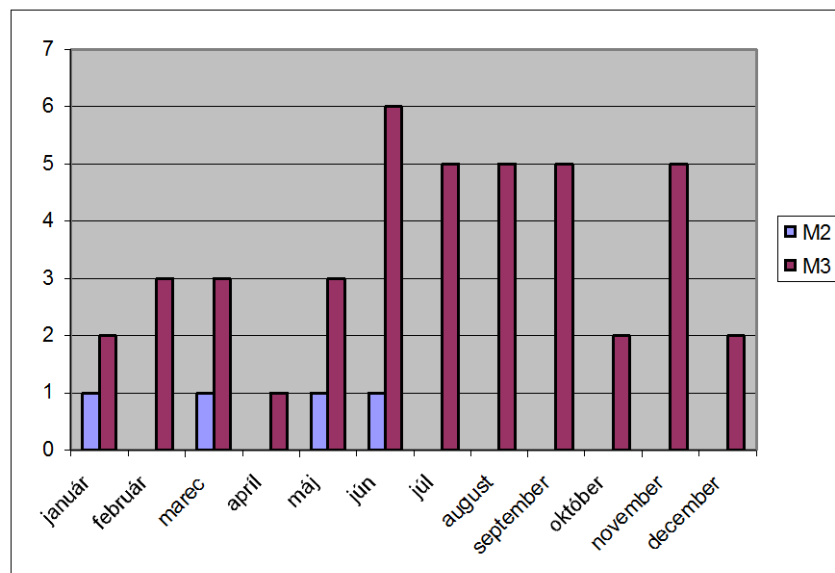
**Tabuľka č. 5** Prehľad vykonaných emisných kontrol na motorových vozidlách s hodnotením nespôsobilé na premávku na pozemných komunikáciách v jednotlivých mesiacoch roku 2012 v závislosti od kategórie vozidiel.

Kategória	január	február	marec	apríl	máj	jún	júl	august	september	október	november	december
M <sub>1</sub>	540	505	623	582	628	629	575	509	396	393	325	251
M <sub>2</sub>	1	0	1	0	1	1	0	0	0	0	0	0
M <sub>3</sub>	2	3	3	1	3	6	5	5	5	2	5	2
N <sub>1</sub>	51	39	55	53	44	54	47	45	41	48	30	16
N <sub>2</sub>	4	7	10	11	4	6	6	5	6	4	3	3
N <sub>3</sub>	5	2	9	13	13	4	10	10	7	4	3	7
T	2	6	14	5	6	6	2	2	2	3	3	2

**Obr. č. 8** Prehľad počtov osobných a úžitkových vozidiel (kategórie M<sub>1</sub> a N<sub>1</sub>) vyhodnotených pri emisnej kontrole v jednotlivých mesiacoch roku 2012 ako nespôsobilých na premávku na pozemných komunikáciách

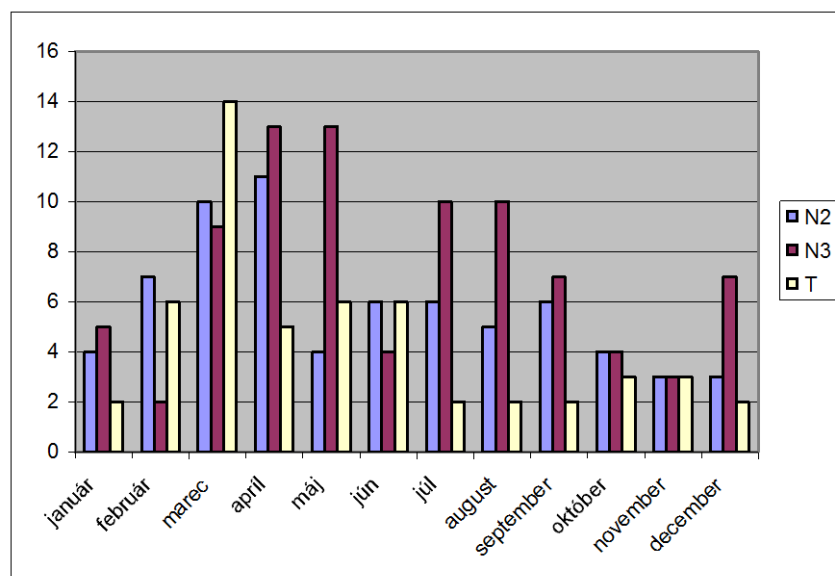


**Obr. č. 9** Prehľad počtov autobusov (kategórie M<sub>2</sub> a M<sub>3</sub>) vyhodnotených pri emisnej kontrole v jednotlivých mesiacoch roku 2012 ako nespôsobilých na premávku na pozemných komunikáciách





**Obr. č. 10** Prehľad počtov nákladných vozidiel a traktorov (kategórie N<sub>2</sub>, N<sub>3</sub> a T) vyhodnotených pri emisnej kontrole v jednotlivých mesiacoch roku 2012 ako nespôsobilých na premávku na pozemných komunikáciách



## 5. Štatistický prehľad výkonu emisných kontrol v roku 2012 v závislosti od druhu paliva a emisného systému.

Veľmi dôležitým rozlišovacím znakom najmä pri emisnej kontrole je druh paliva a emisného systému motorového vozidla. Z tohto pohľadu pri emisnej kontrole rozoznávame tri základné kombinácie druhu paliva a emisného systému. V prvom rade sa jedná o vozidlá so zážihovým motorom a s nezdokonaleným emisným systémom, čiže o staršie typy vozidiel so zážihovým motorom, ktoré neboli vybavené oxidačno-redukčným katalyzátorom.

**Tabuľka č. 6** Prehľad vykonaných emisných kontrol na motorových vozidlách v jednotlivých mesiacoch roku 2012 v závislosti od druhu paliva a emisného systému.

Druh paliva	január	február	marec	apríl	máj	jún	júl	august	september	október	november	december
zážihový motor - nezdokonalený emisný systém	4586	4170	8214	8253	9138	7227	6629	6265	5931	6445	4812	3781
zážihový motor - zdokonalený emisný systém	42959	34317	45631	43332	49507	52227	46282	37831	32220	36217	29317	22198
vznetový motor	34962	31973	43407	40682	45047	41602	40215	38717	39111	42096	35831	28806

V roku 2012 sa emisným kontrolám podrobilo 75451 motorových vozidiel so zážihovým motorom a s nezdokonaleným emisným systémom, z toho 74 860 vozidiel bolo

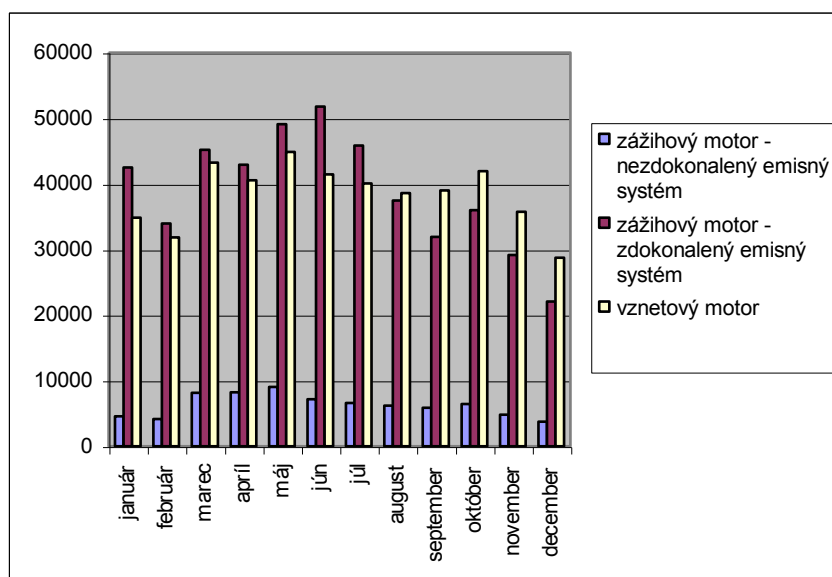
vyhodnotených ako spôsobilých na premávku na pozemných komunikáciách a 591 vozidiel bolo vyhodnotených ako nespôsobilých na premávku na pozemných komunikáciách.

Ďalšou skupinou vozidiel sú motorové vozidlá so zážihovým motorom a so zdokonaleným emisným systémom. Emisnej kontrole sa v roku 2012 podrobilo 472 038 motorových vozidiel so zážihovým motorom a so zdokonaleným emisným systémom, z toho 467 651 vozidiel bolo vyhodnotených ako spôsobilých na premávku na pozemných komunikáciách a 4387 vozidiel bolo vyhodnotených ako nespôsobilých na premávku na pozemných komunikáciách.

**Tabuľka č. 7** Prehľad vykonaných emisných kontrol na motorových vozidlách s hodnotením spôsobilé na premávku na pozemných komunikáciách v jednotlivých mesiacoch roku 2012 v závislosti od druhu paliva a emisného systému.

Druh paliva	január	február	marec	apríl	máj	jún	júl	august	september	október	november	december
zážihový motor - nezdokonalený emisný systém	4553	4123	8156	8200	9073	7169	6584	6201	5882	6402	4767	3750
zážihový motor - zdokonalený emisný systém	42501	33917	45151	42882	49051	51771	45855	37484	31948	35950	29113	22028
vznetový motor	34848	31858	43230	40520	44869	41410	40042	38552	38975	41952	35711	28726

**Obr. č. 11** Prehľad vykonaných emisných kontrol na motorových vozidlách s hodnotením spôsobilé na premávku na pozemných komunikáciách v jednotlivých mesiacoch roku 2012 v závislosti od druhu paliva a emisného systému.



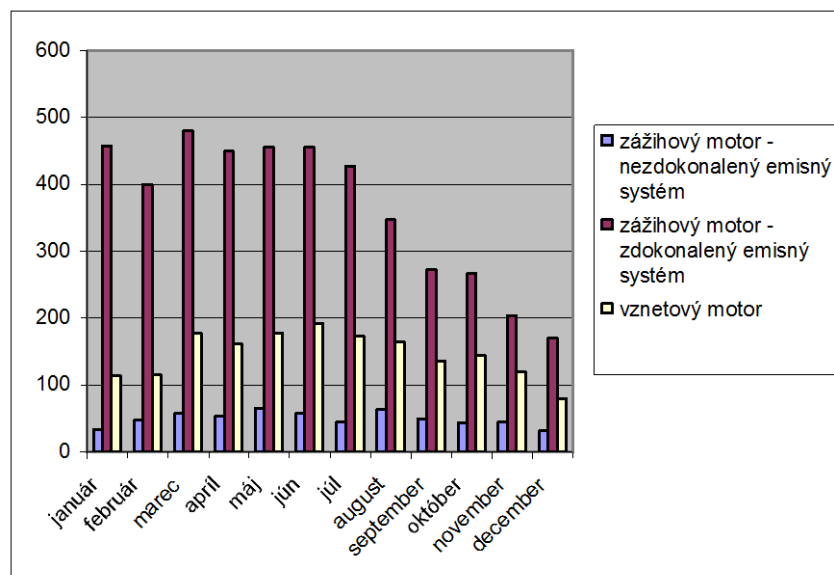
Poslednou skupinou vozidiel, sú motorové vozidlá so vznetovým motorom, ktorých sa v roku 2012 podrobilo emisnej kontrole 462 449, z toho ako spôsobilých na premávku na pozemných

komunikáciách bolo vyhodnotených 460 693 vozidiel a ako nespôsobilých na premávku na pozemných komunikáciách bolo vyhodnotených 1756 vozidiel. Podrobný prehľad o vykonaných emisných kontrolách v závislosti od druhu paliva a emisného systému počas jednotlivých mesiacov roka 2012 je uvedený v tabuľkách č. 6 až 8 a graficky znázornený na obrázkoch č. 11 a 12.

**Tabuľka č. 8** Prehľad vykonaných emisných kontrol na motorových vozidlách s hodnotením nespôsobilé na premávku na pozemných komunikáciách v jednotlivých mesiacoch roka 2012 v závislosti od druhu paliva a emisného systému.

Druh paliva	január	február	marec	apríl	máj	jún	júl	august	september	október	november	december
zážihový motor - nezdokonalený emisný systém	33	47	58	53	65	58	45	64	49	43	45	31
zážihový motor - zdokonalený emisný systém	458	400	480	450	456	456	427	347	272	267	204	170
vznetový motor	114	115	177	162	178	192	173	165	136	144	120	80

**Obr. č. 12** Prehľad vykonaných emisných kontrol na motorových vozidlách s hodnotením nespôsobilé na premávku na pozemných komunikáciách v jednotlivých mesiacoch roka 2012 v závislosti od druhu paliva a emisného systému.



## **Záver**

Popísané štatistické ukazovatele umožňujú získať podrobnejší prehľad o výkone emisných kontrol v Slovenskej republike v roku 2012 z hľadiska hodnotenia emisnej kontroly druhu emisnej kontroly, kategórie a druhu paliva a emisného systému vozidiel podrobených emisnej kontrole. Zároveň poskytujú prehľad o výkone emisných kontrol v jednotlivých obdobiach roka. Ako ukázkový príklad môže poslúžiť prehľad o výkone emisných kontrol na vozidlách kategórie T v jednotlivých mesiacoch roka 2012, kde je jasne viditeľný vplyv sezónnosti týchto vozidiel a teda znížený výkon emisných kontrol na vozidlách tejto kategórie v období od júna do októbra. Zároveň je v z grafu jasne viditeľný nárast počtu vykonaných kontrol vozidiel kategórie T v mesiaci decembri čo má súvis s legislatívne stanovenou lehotou definujúcou zmenu technického osvedčenia na osvedčenie o evidencii. Poskytnuté štatistické údaje ponúkajú zaujímavé pohľady aj na spôsobilosť a nespôsobilosť vozidiel v závislosti od druhu paliva a emisného systému a podnecujú k ďalšiemu podrobnému skúmaniu najmä dôvodov a príčin nespôsobilosti, resp. dodržania podmienok merania pri výkone emisnej kontroly.

## **Použitá literatúra:**

- [1] Vybrané štatistiky technických a emisných kontrol v Slovenskej republike – 24. konferencia o bezpečnosti a plynulosti cestnej premávky, Nový Smokovec, 25 . – 26. 11. 2012 - <http://www.seka.sk/public/files/dokumenty/prezentacie/statistiky-TK-a-EK.pdf>