

**Manuál k automatizovanému
informačnému systému
emisných kontrol
pre užívateľa s právomocami
kontrolóra
(OÚD, MDPT SR)**

Úvod do AIS EK

Automatizovaný informačný systém emisných kontrol (ďalej len „AIS EK“) slúži na zabezpečenie jednotného postupu výkonu emisných kontrol v rámci celej Slovenskej republiky s využitím systému centrálnej databázy prístupnej s ktoréhokoľvek miesta pripojeného na verejnú počítačovú sieť (Internet). AIS EK je riešený tak aby plne spĺňal podmienky stanovené na informačný systém emisných kontrol zákonom č. 725/2004 Z. z., vyhláškou MDPT SR 29/2006 Z. z. a vyhláškou MDPT SR 578/2006 Z. z. so súčasným zabezpečením komfortu jeho obsluhy primeraného použitému webovému prostrediu.

Požiadavky AIS EK

Minimálne požiadavky:

- PC
- Akýkoľvek operačný systém umožňujúci prehliadanie webových stránok,
- Akýkoľvek internetový prehliadač poslednej verzie,
- Adobe Reader 7.0
- Stabilné pripojenie na Internet

Odporúčané požiadavky:

- PC
- Operačný systém WINDOWS XP
- INTERNET EXPLORER 6.0, alebo iný poslednej verzie
- Adobe Reader 7.0

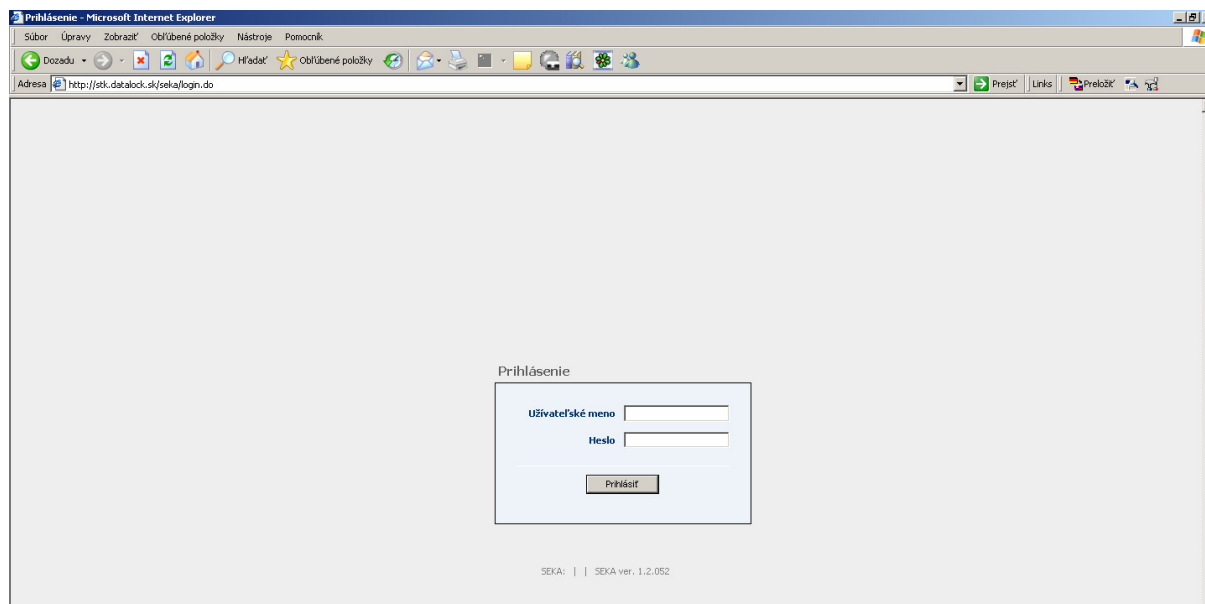
Oprávnený používateľ AIS EK

Prístup do AIS EK majú len oprávnené osoby emisnej kontroly, technická služba emisnej kontroly a príslušné orgány štátnej správy (OÚD, MDPT SR) a to prostredníctvom jednotlivých užívateľov v potrebnom rozsahu. Prístup do systému je zabezpečený a priradený pre každého evidovaného užívateľa samostatne, pomocou užívateľského mena a prístupového hesla priradeného len konkrétnemu užívateľovi. Každý užívateľ je povinný zabezpečiť svoje užívateľské meno a heslo tak, aby nemohlo dôjsť k jeho zneužitiu inou osobou. Základné nastavenie užívateľov a ich rolí vytvára správca systému (administrátor – S-EKA s.r.o)

Začíname pracovať s AIS EK

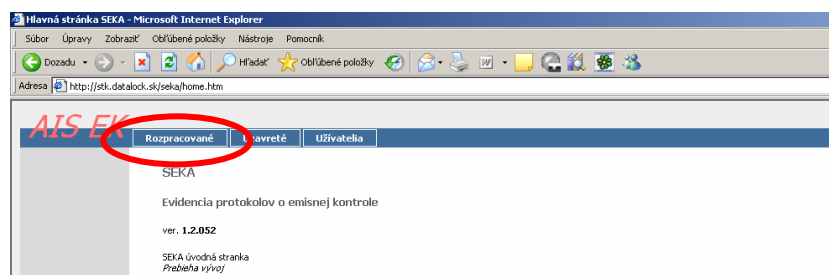
Spustenie AIS EK

Do internetového prehliadača zadajte webovú adresu AIS EK (<https://stk.datalock.sk/seka/login.do>) a dajte ju vyhľadať. Po otvorení prístupovej stránky zadajte do príslušných kolóniek Vaše užívateľské meno a prístupové heslo a stlačte **Prihlásiť**. Ak sú Vaše užívateľské meno a prístupové heslo správne, otvorí sa základná stránka systému.



Užívateľ so zadanou rolou kontrolór môže v rámci systému prezerať databázy uzavretých a rozpracovaných protokolov, môže v nich filtrovať a usporadúvať ich podľa svojich požiadaviek a potrieb a môže si vytvoriť štatistický prehľad o vykonaných kontrolách za ľubovoľné obdobie a na ľubovoľné pracovisko emisnej kontroly (technika).

Databáza rozpracovaných protokolov



V tejto databáze sa nachádzajú všetky práve vytvárané a ešte neuzavreté protokoly. Databáza sa zobrazuje vždy za aktuálny deň, zmenou dátumu a prekliknutím sa do vedľajšieho políčka dosiahneme zobrazenie databázy rozpracovaných protokolov v iný deň, vymazaním dátumu a prekliknutím sa do vedľajšieho políčka dosiahneme zobrazenie databázy všetkých rozpracovaných protokolov nezávisle odo dňa vytvorenia.

AIS EK Rozpracované Uzavreté Užívateľia

Zoznam rozpracovaných protokolov

Kód PEK	PEK	Kód protokolu	Dátum	Značka	Obch. názov	EČV
			16.03.2007			
0066	Kontrol - Test s.r.o.	0066-???-00748-160307-??????	16.03.2007	ROBUR	LO 3000	HE-368AR 10196
0368	Ján Petrušík - Pet Car servis	0368-???-00266-160307-??????	16.03.2007	LANCIA	DELTA	KE-039CH ZLA831
0796	Autoprevent s.r.o.	0796-???-01075-160307-??????	16.03.2007	GRANJUS	H 10-11.2	RS-188AD U64H1
0010	Slovdekra STK s.r.o., BA	0010-???-45629-160307-??????	16.03.2007	BOSCHLING	PONY	DDD0848 TBS351
0037	PhDr. Janka Sekeráková - Autotest	0037-???-00535-160307-??????	16.03.2007	OPEL	ASTRA F	SN-553BC WOLOK
0683	STK s.r.o. CA	0683-???-00670-160307-??????	16.03.2007	OPEL	ASTRA G	KM-410AE WLOLT
0796	Autoprevent s.r.o.	0796-???-01069-160307-??????	16.03.2007	KIA	PREGIO	RS-329AI KNETBK
0452	DOPRAVNÁ SPOLOČNOSŤ s.r.o. Rožňava	0452-???-00947-160307-??????	16.03.2007	KIA	RETONA	COC1194 KNECE
0861	STK Liptovský Mikuláš s.r.o.	0861-???-00430-160307-??????	16.03.2007	TOYOTA	CARINA	LM-088AK JT164C
0452	DOPRAVNÁ SPOLOČNOSŤ s.r.o. Rožňava	0452-???-00952-160307-??????	16.03.2007	NISSAN	PATROL	RV-656AE JNLTES

1 ... 1 2 3 4 5 6 7 8 9 10 ... 18
 Strana 1 / 18 16.3.2007 9:44:43 Záznamy [1 - 10] / 175 10 riadkov na stránke Zrušiť filter

AIS EK Rozpracované Uzavreté Užívateľia

Zoznam rozpracovaných protokolov

Kód PEK	PEK	Kód protokolu	Dátum	Značka	Obch. názov	EČV
			16.03.2007			
0066	Kontrol - Test s.r.o.	0066-???-00748-160307-??????	16.03.2007	ROBUR	LO 3000	HE-368AR 10196
0368	Ján Petrušík - Pet Car servis	0368-???-00266-160307-??????	16.03.2007	LANCIA	DELTA	KE-039CH ZLA831
0796	Autoprevent s.r.o.	0796-???-01075-160307-??????	16.03.2007	GRANJUS	H 10-11.2	RS-188AD U64H1
0010	Slovdekra STK s.r.o., BA	0010-???-45629-160307-??????	16.03.2007	BOSCHLING	PONY	DDD0848 TBS351
0037	PhDr. Janka Sekeráková - Autotest	0037-???-00535-160307-??????	16.03.2007	OPEL	ASTRA F	SN-553BC WOLOK
0683	STK s.r.o. CA	0683-???-00670-160307-??????	16.03.2007	OPEL	ASTRA G	KM-410AE WLOLT
0796	Autoprevent s.r.o.	0796-???-01069-160307-??????	16.03.2007	KIA	PREGIO	RS-329AI KNETBK
0452	DOPRAVNÁ SPOLOČNOSŤ s.r.o. Rožňava	0452-???-00947-160307-??????	16.03.2007	KIA	RETONA	COC1194 KNECE
0861	STK Liptovský Mikuláš s.r.o.	0861-???-00430-160307-??????	16.03.2007	TOYOTA	CARINA	LM-088AK JT164C
0452	DOPRAVNÁ SPOLOČNOSŤ s.r.o. Rožňava	0452-???-00952-160307-??????	16.03.2007	NISSAN	PATROL	RV-656AE JNLTES

1 ... 1 2 3 4 5 6 7 8 9 10 ... 18
 Strana 1 / 18 16.3.2007 9:44:43 Záznamy [1 - 10] / 175 10 riadkov na stránke Zrušiť filter

V databáze je možné filtrovať takmer podľa ktorejkoľvek z jej položiek a to vypísaním požadovaného údaju do filtračného okienka umiestneného pod názvom položky. Zrušenie nastaveného filtra je možné použitím tlačidla **Zrušiť filter**.

AIS EK Rozpracované Uzavreté Užívateľia

Zoznam rozpracovaných protokolov

Kód PEK	PEK	Kód protokolu	Dátum	Značka	Obch. názov	EČV
			16.03.2007			
0066	Kontrol - Test s.r.o.	0066-???-00748-160307-??????	16.03.2007	ROBUR	LO 3000	HE-368AR 10196
0368	Ján Petrušík - Pet Car servis	0368-???-00266-160307-??????	16.03.2007	LANCIA	DELTA	KE-039CH ZLA831
0796	Autoprevent s.r.o.	0796-???-01075-160307-??????	16.03.2007	GRANJUS	H 10-11.2	RS-188AD U64H1
0010	Slovdekra STK s.r.o., BA	0010-???-45629-160307-??????	16.03.2007	BOSCHLING	PONY	DDD0848 TBS351
0037	PhDr. Janka Sekeráková - Autotest	0037-???-00535-160307-??????	16.03.2007	OPEL	ASTRA F	SN-553BC WOLOK
0683	STK s.r.o. CA	0683-???-00670-160307-??????	16.03.2007	OPEL	ASTRA G	KM-410AE WLOLT
0796	Autoprevent s.r.o.	0796-???-01069-160307-??????	16.03.2007	KIA	PREGIO	RS-329AI KNETBK
0452	DOPRAVNÁ SPOLOČNOSŤ s.r.o. Rožňava	0452-???-00947-160307-??????	16.03.2007	KIA	RETONA	COC1194 KNECE
0861	STK Liptovský Mikuláš s.r.o.	0861-???-00430-160307-??????	16.03.2007	TOYOTA	CARINA	LM-088AK JT164C
0452	DOPRAVNÁ SPOLOČNOSŤ s.r.o. Rožňava	0452-???-00952-160307-??????	16.03.2007	NISSAN	PATROL	RV-656AE JNLTES

1 ... 1 2 3 4 5 6 7 8 9 10 ... 18
 Strana 1 / 18 16.3.2007 9:44:43 Záznamy [1 - 10] / 175 10 riadkov na stránke **Zrušiť filter**

Je možné zmeniť si nastavenie zobrazovaného počtu údajov z prednastavených 10 riadkov na stránku na 5, 15, 20, 30, 40 až 80 riadkov podľa potreby.

Kliknutím na niektorý zo zobrazených riadkov databázy rozpracovaných protokolov sa zobrazí konkrétny rozpracovaný protokol.

Zoznam rozpracovaných protokolov

Kód PEK	PEK	Kód protokolu	Dátum	Značka	Obch. názov	EČV
0066	Kontrol - Test s.r.o.	0066-???-00748-160307-?????	16.03.2007	ROBUR	LO 3000	HE-368AR 10196
0368	Ján Petrušák - Pet Car servis	0368-???-00266-160307-?????	16.03.2007	LANCIA	DELTA	KE-038CH ZL831
0796	Autoprevent s.r.o.	0796-???-01075-160307-?????	16.03.2007	GRANJS	H 10-11.2	RS-188AD U6AH1
0010	Slovdekra STK s.r.o., BA	0010-???-45629-160307-?????	16.03.2007	BOSCHUNG	PONY	DDD0848 TBS351
0037	PhDr. Jánka Sekeráková - Autotest	0037-???-00535-160307-?????	16.03.2007	OPEL	ASTRA F	SM-5538C WOLOK
0683	STK s.r.o., CA	0683-???-00670-160307-?????	16.03.2007	OPEL	ASTRA G	KM-410AE WOLOK
0796	Autoprevent s.r.o.	0796-???-01069-160307-?????	16.03.2007	KIA	PREGIO	RS-329AI KNETBI
0452	DOPRAVNÁ SPOLOČNOSŤ s.r.o. Rožňava	0452-???-00947-160307-?????	16.03.2007	KIA	RETONA	COC1194 KNECE
0861	STK Liptovský Mikuláš s.r.o.	0861-???-00430-160307-?????	16.03.2007	TOYOTA	CARINA	LM-088AK JT164C
0452	DOPRAVNÁ SPOLOČNOSŤ s.r.o. Rožňava	0452-???-00952-160307-?????	16.03.2007	NISSAN	PATROL	RV-656AE JNITE

1 ... 1 2 3 4 5 6 7 8 9 10 ... 18

Strana 1 / 18 16.3.2007 9:44:43 Záznamy [1 - 10] / 175

10 riadkov na stránke

Zrušiť filter

Návrat späť je možný buď pomocou tlačidla **Rozpracované** umiestneného v ľavej ponukovej lište alebo pomocou hornej lišty.

AIS EK

Rozpracované Uzavreté Užívateľia

Rozpracované

PROTOKOL o emisnej kontrole motorového vozidla

Kód protokolu: 0683-???-00670-160307-?????

Druh emisnej kontroly / Kód: Pravidelná / 1 Typ/Variant/Verzia: //

Značka vozidla: OPEL VIN WLOLOTGF4815078106

Obchodný názov vozidla: ASTRA G Typ motora / číslo: Y200TH

Druh vozidla / Kategória: Osobný automobil / M1 Druh paliva / zdroj energie: D

Evidenčné číslo vozidla: KM-410AE Emisný systém: NKAT

Dátum prvej evidencie (rok výroby): 2000 Počet výfukov: 1

Dátum prvej evidencie v SR: 22.12.2000 Dátum kontroly: 16.03.2007

Chybová pamäť systému OBD: Dátum nasledujúcej kontroly: 16.03.2009

VIN / CIN / CVN: Adresa/sídlo/miesto mobilného pracoviska:

Ďalšie záznamy:

Parameter	Min	Max	Namerané
Teplota motora [°C]	80	80	✓
Voľnobežné otáčky [min-1]	670	930	810 ✓
Maximálne otáčky [min-1]	4 300	5 250	5 010 ✓
Dymivosť [m-1]		2,4	1,39 ✓
Rozptyl hodnôt dymivosti		0,5	0,37 ✓

Vozidlo je spôsobilé

Databáza uzavretých protokolov

Hlavná stránka SEKA - Microsoft Internet Explorer

Súbor Úpravy Zobraziť Obľúbené položky Nástroje Pomocník

Dozadu Hľadať Obľúbené položky

Adresa http://stk.databack.sk/seka/home.htm

AIS EK

Rozpracované Uzavreté Užívateľia

SEKA

Evidencia protokolov o emisnej kontrole

ver. 1.2.052

SEKA úvodná stránka
Prebieha vývoj

V databáze uzavretých protokolov sa nachádzajú všetky protokoly uzavreté v automatizovanom informačnom systéme emisných kontrol. Systém ale zobrazuje uzavreté protokoly podľa dátumu uvedeného vo filtračnom okienku nachádzajúcom sa pod položkou dátum (t.j. len protokoly uzavreté v ten konkrétny deň).

AIS EK

Rozpracované Uzavreté Užívateľia Pracoviská EK

! Upozornenie, toto je testovacia databáza !

Všetky protokoly

Zoznam uzavretých protokolov

Kód PEK	PEK	Kód protokolu	Dátum	EČV	VIN	Hodnotenie
0653	Pesca International s.r.o.	0653-002-04090-230108-134150	23.01.2008	BA007VB	0000000000000000	Spôsobilé
0182	Car Code, s.r.o.	0182-001-00003-151107-160332	15.11.2007	BA111BA	WWW22111111111111	Spôsobilé
0182	Car Code, s.r.o.	0182-001-00005-151107-155513	15.11.2007	BA111BA	WWW11111111111111	Spôsobilé
0604	Opravovňa Zoltán Kleč	0604-001-00753-201107-081002	20.11.2007	BA116EB	TNU285P17MK011955	Spôsobilé
0107	Ing. F. Belica Metal - AS	0107-002-01264-291107-131820	29.11.2007	BA123JM	TMB200CV12365412	Spôsobilé

1 ... 1 2 3 4 5 6 7 8 9 10 ... 40

Strana 1 / 40 25.1.2008 13:26:12 Záznamy [1 - 5] / 200 5 riadkov na stránke Zrušiť filter

Pokiaľ sa dátum neuvedie (vymaže sa) systém zobrazí databázu všetkých uzavretých protokolov. Kvôli rýchlosti prenosu je ale počet zobrazovaných protokolov obmedzený na hodnotu 200 a takisto je zredukovaný aj počet zobrazovaných údajov. Ak chcete pracovať so všetkými protokolmi a so všetkými údajmi je potrebné použiť tlačidlo **Všetky protokoly**, ktoré zabezpečí prenos všetkých údajov. Môže to mať vplyv na rýchlosť prenosu.

Tak ako v databáze rozpracovaných protokolov je možné aj tu filtrovať a vyhľadávať podľa ktorejkoľvek položky databázy.

Ak chcete zistiť výsledky práce konkrétneho pracoviska uvediete jeho kód do filtračného okienka v položke **Kód PEK** a prekliknete sa do vedľajšieho okienka, prípadne stlačte klávesu **Tabulátora** a systém vyfiltruje všetky uzavreté protokoly daného pracoviska.

AIS EK

Rozpracované Uzavreté Predpisy Fakturácia Sklad Užívateľia Pracoviská EK Správa aplikácie

Denný prehľad
Old list
Štatistika

Zoznam uzavretých protokolov

Kód PEK	PEK	Kód protokolu	Dátum	EČV	VIN	Hodnotenie
0847	Chemkostav Trading s.r.o. Humenné	0847-002-00579-160407-134100	16.04.2007	KE-545FB	1J8GLN8712W315144	Spôsobilé
0847	Chemkostav Trading s.r.o. Humenné	0847-004-00578-160407-122528	16.04.2007	MI-070AU	VF7N1D3YF36384177	Spôsobilé
0847	Chemkostav Trading s.r.o. Humenné	0847-001-00576-160407-122204	16.04.2007	MI-070AU	VF7N1D3YF36384177	Spôsobilé
0847	Chemkostav Trading s.r.o. Humenné	0847-001-00577-160407-115320	16.04.2007	MI-943B5	WOL000036T5098764	Spôsobilé
0847	Chemkostav Trading s.r.o. Humenné	0847-004-00571-160407-102621	16.04.2007	VT-710AF	0316850	Spôsobilé
0847	Chemkostav Trading s.r.o. Humenné	0847-002-00574-160407-101227	16.04.2007	COC0077	WAUZZ28D2WA229593	Spôsobilé
0847	Chemkostav Trading s.r.o. Humenné	0847-004-00572-160407-095553	16.04.2007	MI-876AP	VF3231A8216077025	Spôsobilé
0847	Chemkostav Trading s.r.o. Humenné	0847-001-00573-160407-093242	16.04.2007	HE-777AM	KMH5C81VP2U302251	Spôsobilé

Ak chcete vyhľadať konkrétne vozidlo uveďte do príslušného filtračného okienka evidenčné číslo, prípadne identifikačné číslo VIN.

Denný prehľad
Old list
Štatistika

Zoznam uzavretých protokolov

Kód PEK	PEK	Kód protokolu	Dátum	EČV	VIN	Hodnotenie
0847	Chemkostav Trading s.r.o. Humenné	0847-001-00573-160407-093242	16.04.2007	HE-777AM	KMH5C81VP2U302251	Spôsobilé

Systém umožňuje aj filtráciu vozidiel evidovaných v konkrétnom okrese a to uvedením prvých dvoch písmen evidenčného čísla (označujúcich okres) do filtračného okienka evidenčného čísla.

Kód PEK	PEK	Kód protokolu	Dátum	EČV	VIN	H
				NR		
0245	Slovenská poľnohospodárska univerzita	0245-001-00123-160407-141349	16.04.2007	NR-637AT	TMBAEA300N0552000	Spôsobil
0696	NAD Nitra, a.s.	0696-001-00210-160407-140432	16.04.2007	NR-749AP	TMB10M00LE2951710	Spôsobil
0020	Slovdekra STK s.r.o. NR	0020-007-02011-160407-140406	16.04.2007	NR-642BJ	TNAA1N000YA001235	Spôsobil
0005	Robson s.r.o.	0005-002-02887-160407-140335	16.04.2007	NR-438DA	WF0NXXGCANTA02821	Spôsobil
0020	Slovdekra STK s.r.o. NR	0020-009-02012-160407-135740	16.04.2007	NR-874DU	VVWZZZ1JZYW206550	Spôsobil
0005	Robson s.r.o.	0005-001-02889-160407-134057	16.04.2007	NR-385DV	WJMM1VUJ004318182	Spôsobil
0005	Robson s.r.o.	0005-002-02881-160407-133150	16.04.2007	NR-354CN	TMBEFF613V0488453	Spôsobil
0616	SAD Nitra a.s.	0616-002-00657-160407-133010	16.04.2007	NR-790AP	TMB10M00LJ3677161	Spôsobil
0148	Združená stredná škola	0148-005-00562-160407-132700	16.04.2007	NR-380DT	WOLOTCF48X2105941	Spôsobil
0005	Robson s.r.o.	0005-002-02878-160407-132325	16.04.2007	NR-799CA	VF1KA0B0528249010	Spôsobil
0005	Robson s.r.o.	0005-003-02879-160407-131819	16.04.2007	NR-645B5	VF33AD9A210157346	Spôsobil

Filtráciu je možné nastaviť aj podľa konkrétneho kódu protokolu, hodnotenia emisnej kontroly (spôsobilé, nespôsobilé), druhu kontroly (pravidelná, administratívna, zvláštna), čísla použitého tlačiva (protokolu osvedčenia, nálepky), technika ktorý emisnú kontrolu vykonal, značky vozidla (napr.: SKODA, MERCEDES a iné), obchodného názvu vozidla (napr.: 105, COROLA a iné) a podľa dátumu stornovania protokolu. Stornované protokoly sú podsvietené tmavým pozadím. Pohybovať sa medzi položkami je možné pomocou spodnej posúvacej lišty. Zrušenie nastaveného filtra je možné použitím tlačidla **Zrušiť filter**.

Název	Druh kontroly	Číslo protokolu	Osvedčenie	Kontrolná nálepka	Technik EK	Značka	Obch. názov	Storno
	Pravidelná	SKA482876	SKA444827	SKA444474	PEŠKO Štefan	IVECO	50C13	
	Pravidelná	SKA479616	SKA547959	SKA547309	ŠMIDA Vilam	SKODA	105	
	Pravidelná				ŠMIDA Vilam	SKODA	105	12.03.2007
	Pravidelná	SKA479617	SKA547960	SKA547310	ŠMIDA Vilam	SKODA	105	
	Pravidelná	SKA583899	SKA505296	SKA504893	BALČÁK Marián	VOLKSWAGEN	1300	
	Pravidelná	SKA592199	SKA541148	SKA540698	BALÁSZ Štefan	SKODA	FORMAN	
	Pravidelná	SKA593628	SKA542517	SKA542067	DEMETER Ľudovít	SKODA	120	
	Pravidelná	SKA479615	SKA547958	SKA547308	ŠMIDA Vilam	SKODA	1000MB	
	Pravidelná	SKA563917	SKA515938	SKA515516	SVOREŇ Ján	VOLVO	FH 440	
	Pravidelná	SKA583898	SKA505295	SKA504892	BALČÁK Marián	VOLVO	FH 12	

1 ... 1 2 3 4 5 6 7 8 9 10 ... 100

Strana 1 / 100 16.3.2007 10:39:26 Záznamy [1 - 10] / 1 000 [...2702] Všetky 10 riadkov na stránke **Zrušiť filter**

Je možné zmeniť si nastavenie zobrazovaného počtu údajov z prednastavených 10 riadkov na stránku na 5,15,20,30,40 až 80 riadkov podľa potreby.

Kliknutím na niektorý zo zobrazených riadkov databázy uzavretých protokolov sa zobrazí konkrétny uzavretý protokol a je možné prezrieť a skontrolovať ako bol konkrétny protokol vypísaný.

Rozpracované Uzavreté Užívateľia

PROTOKOL o emisnej kontrole motorového vozidla

Kód protokolu: 0712-001-00607-160307-104849

Druh emisnej kontroly / Kód: Pravidelná / 1 Typ/Variant/Verzia: //

Značka vozidla: VOLKSWAGEN VIN: WWWZZZ1GZXW612022

Obchodný názov vozidla: GOLF Typ motora / číslo: FY

Druh vozidla / Kategória: Osobný automobil / M1 Druh paliva / zdroj energie: B

Evidenčné číslo vozidla: MI-31388 Emisný systém: BKAT

Dátum prvej evidencie (rok výroby): 1978 Počet výfukov: 1

Dátum prvej evidencie v SR: 01.01.1978 Dátum kontroly: 16.03.2007

Chybová pamäť systému OBD: Dátum nasledujúcej kontroly: 16.03.2008

VIN / CIN / EVN: Adresa/sídlo/miesto mobilného pracoviska:

Ďalšie záznamy:

Parameter	Stav
Identifikačné údaje sa zhodujú	✓
Vozušná kontrola	✓

Vozidlo je spôsobilé

Voľnobežné otáčky

Parameter	Min	Max	Namerané	Stav
Teplota motora [°C]	60		60	✓
Voľnobežné otáčky [min-1]	900	1 000	900	✓
Predstih zážihu [°]	9	11	10 Bp	✓
Uhol zapnutia kontaktov [%]	49	56	55	✓
Obsah CO [%]	0,5	2	0,66	✓
Obsah HC [ppm]	500		344	✓

Použitím tlačidla **Štatistika** umiestneného v ľavej ponukovej lište je možné vytvoriť a vytlačiť (prípadne uložiť v elektronickej forme vo formáte pdf) niektoré štatistické výstupy.



Po odkliknutí tlačidla **Užívateľia** umiestneného na hornej ponukovej lište sa otvorí okno **Zoznam užívateľov stanice**, v ktorom sa zobrazí zoznam užívateľov.

AIS EK

Rozpracované Uzavreté Užívateľia Pracoviská EK

! Upozornenie, toto je testovacia databáza !

Zoznam užívateľov stanice

Užívateľské meno	Meno	Priezvisko	Funkcia	Stanica	Platnosť do
1112-kontrolor	kontrolor	kontrolný	111	kontrolór	

Strana 1 / 1 25.1.2008 13:22:56 Záznamy [1 - 1] / 1 10 riadkov na stránke Zrušiť filter

Po kliknutí na konkrétny riadok v zozname sa zobrazí **Detail užívateľa**, ktorom sú zobrazené základné údaje o užívateľovi, definícia jeho užívateľských práv (role) a platnosť osvedčenia.

Užívateľia

Detail užívateľa a stanice

kontrolor kontrolný

Užívateľské meno 1112-kontrolor
Meno kontrolor
Priezvisko kontrolný
Funkcia 111
Platnosť do

Pridelené role

user user

kontrolor kontrolor

Osvedčenia technika EK

Typ paliva	Emisný systém	Platnosť do	Počet dní platnosti
B	BKAT, NKAT		Neplatný
B	RKAT, RKAT-OBD		Neplatný
LPG, CNG	BKAT, NKAT		Neplatný
LPG, CNG	RKAT, RKAT-OBD		Neplatný
D	BKAT, NKAT		Neplatný
D	NKAT-OBD		Neplatný